

Flash CSE n°2

31/01/2020

Le Sommaire

Participation...



0€ malgré la vente des Ulis enregistrée sur 2019 !

[<la suite>](#)

ONE (Observatoire National de l'emploi)



Toujours le même constat, la cartographie des métiers GPEC n'est pas en phase avec la réalité,...

[<la suite>](#)

Vos contacts chez HPE

Participation...

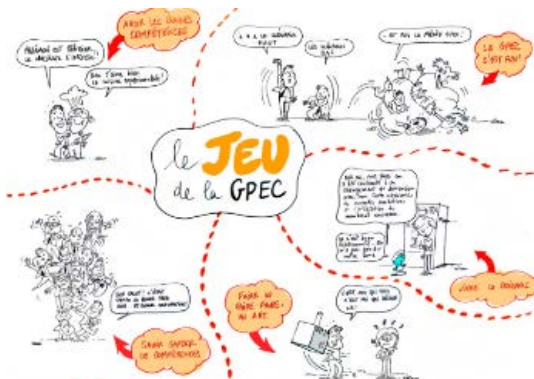


0€ malgré la vente des Ulis enregistrée sur 2019 !

Le site des Ulis a été vendu pour environ **7,5 M€** mais à force de calculs alambiqués la direction se prend les pieds dans le tapis : elle a provisionné des montants des VPB 2019 inférieurs à ce qui a été réellement versé sur CCF, oups !!!

[<Revenir au sommaire>](#)

ONE (Observatoire National de l'emploi)



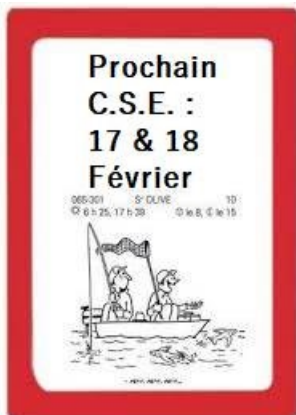
Toujours le même constat, la cartographie des métiers GPEC n'est pas en phase avec la réalité, ni en conformité avec les termes de l'accord GPEC de 2018.

C'est ainsi que nous avons découvert **une nouvelle segmentation** dans les métiers **décroissants** et, ce, uniquement pour **PointNext**. La direction justifie cette segmentation par une activité en baisse et un besoin de régénérer les compétences.

Cela n'a plus aucun sens.... L'accord GPEC est galvaudé...

Les conclusions de l'ONE doivent être rendues pour le mois prochain.

[<Revenir au sommaire>](#)



Faites-nous parvenir vos questions, points et autres au plus tard le 6 février 2020.

Nous pourrons ainsi en discuter en séance et ne manquerons pas de vous tenir informés.

Vos contacts UGICT chez HPE

**Marie-Florence
BESNEHARD**



**Philippe
GRELLIER**



**Frédéric
SEYNHAEVE**



**Nathalie
AMBROGIO**



Vous pouvez compter sur l'UGICT pour obtenir une juste reconnaissance de votre travail.

**Professionnellement engagés
Socialement responsables**

N'hésitez pas à diffuser autour de vous !

Vous vous posez des questions ?

Vos représentants du personnel UGICT sont là pour vous !

Pour tout ce qui concerne l'abonnement à notre lettre d'information électronique ou pour nous contacter,

une seule adresse : contact@ugicthpe.com